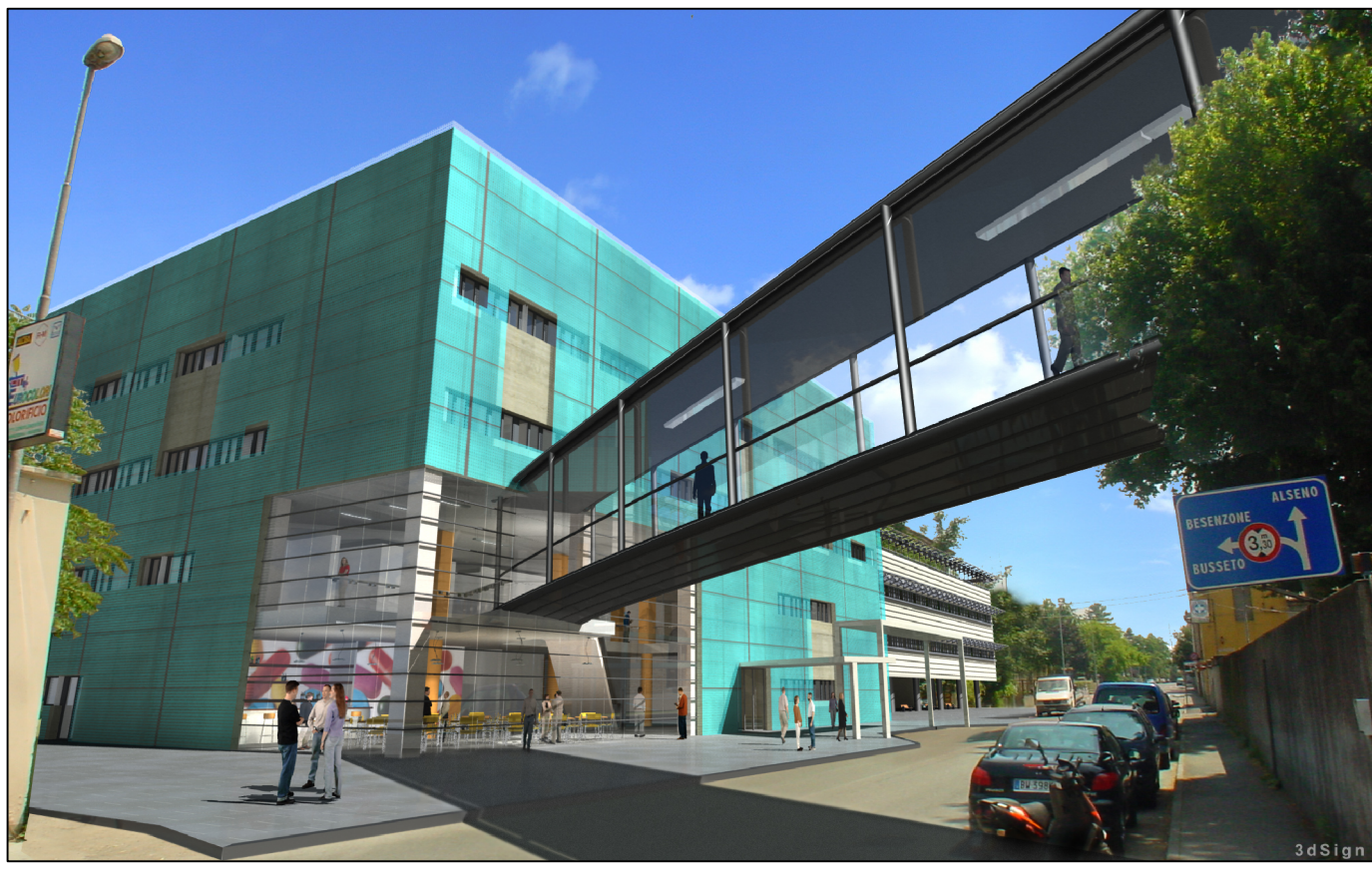


**OPERA:**  
**FIorenZUOLA D'ARDA**  
**Ampliamento ospedale unico di Val D'Arda**

**Studio di Ingegneria Associato ISOLA - BOASSO**  
**Corso M.Prestinari 86 - 13100 Vercelli**



**COMMITTENTE:**

**Regione Emilia Romagna**  
**(Azienda Unità Sanitaria Locale di Piacenza)**  
**Anno 2003**

### **DESCRIZIONE:**

Il progetto di "Ampliamento dell'Ospedale Unico di Val d'Arda" a Fiorenzuola d'Arda prevede la costruzione di un nuovo padiglione, che ospiterà le funzioni di accoglienza al pubblico, le attività ambulatoriali, la maggior parte dei servizi generali, nonché i reparti di medicina generale e lungodegenza.

Il nuovo corpo di fabbrica sarà collocato sul lato opposto di via Roma, rispetto all'attuale padiglione ospedaliero, su un'area che sarà resa libera dalla demolizione di una serie di edifici in muratura.

Il nuovo padiglione è articolato planimetricamente con un ampio nucleo centrale di forma quadrata a quattro piani fuori terra su cui si innestano due corpi in linea a tre piani fuori terra, di cui il primo a piano terra su pilotis; questi seguono i limiti nord-ovest e sud-ovest del lotto edificabile.

Essendo il nuovo padiglione un ampliamento e completamento dell'esistente ospedale, è stato necessario garantire un collegamento adeguato fra le due strutture mediante due percorsi separati: è previsto sia un tunnel sotto strada con partenza dal livello del piano interrato e destinato ai servizi interni ed impianti, sia una passerella-galleria aerea passante sopra a via Roma a quota del primo impalcato, destinata al pubblico.

È inoltre prevista la costruzione di un edificio da adibire a parcheggio, articolato in modo da avere due piani utili per gli automezzi di cui il primo seminterrato con accesso dalla strada esistente, via Damiano Chiesa, ed il secondo sottostante completamente interrato; la copertura risulta a piano terra del nuovo padiglione, con sistemazione a giardino.

Tenuto conto dell'importanza della nuova costruzione, il progetto strutturale è stato impostato su modalità di calcolo in grado di controllare gli stadi di funzionamento limite della struttura, con un'analisi approfondita della risposta strutturale alle azioni esterne e conseguente valutazione del coefficiente di sicurezza. Più specificatamente il calcolo strutturale è stato impostato nell'osservanza dei contenuti delle norme europee sperimentali denominate "Eurocodici" ed in particolare delle nuove normative antisismiche in corso di pubblicazione in Italia.

Tale impostazione prevede, tra i vari punti qualificanti, il calcolo degli elementi strutturali con il metodo degli stati limite e la classificazione delle opere in categorie di importanza: l'ospedale è stato quindi classificato in 1° categoria come "edificio la cui funzionalità durante un terremoto ha importanza fondamentale per la protezione civile", e dimensionato quindi con il massimo grado di sicurezza.

Con riferimento alla nuova classificazione dei comuni, il comune di Fiorenzuola d'Arda è inserito nella zona 3, definita dai relativi parametri di accelerazione al suolo.

Le strutture sono inoltre calcolate per garantire la resistenza temporale minima anche in caso di incendio, così come previsto dalle norme per edifici ospedalieri, con un sostanziale incremento delle sezioni delle strutture più esposte.

In sintesi, un progetto strutturale allineato alle moderne procedure di calcolo europee qualifica nei contenuti e nella forma il lavoro svolto fornendo, tra l'altro, importanti indicazioni sulle modalità di realizzazione delle strutture e sul piano d'utilizzo e manutenzione delle opere.

**Importo totale del Finanziamento :** Euro 21.667.998,54

**Importo totale dei Lavori a base d'asta :** Euro 16.601.710,03

**Importo per Classe e Categoria**

**Categoria (1g) :** Euro 3.924.090,72

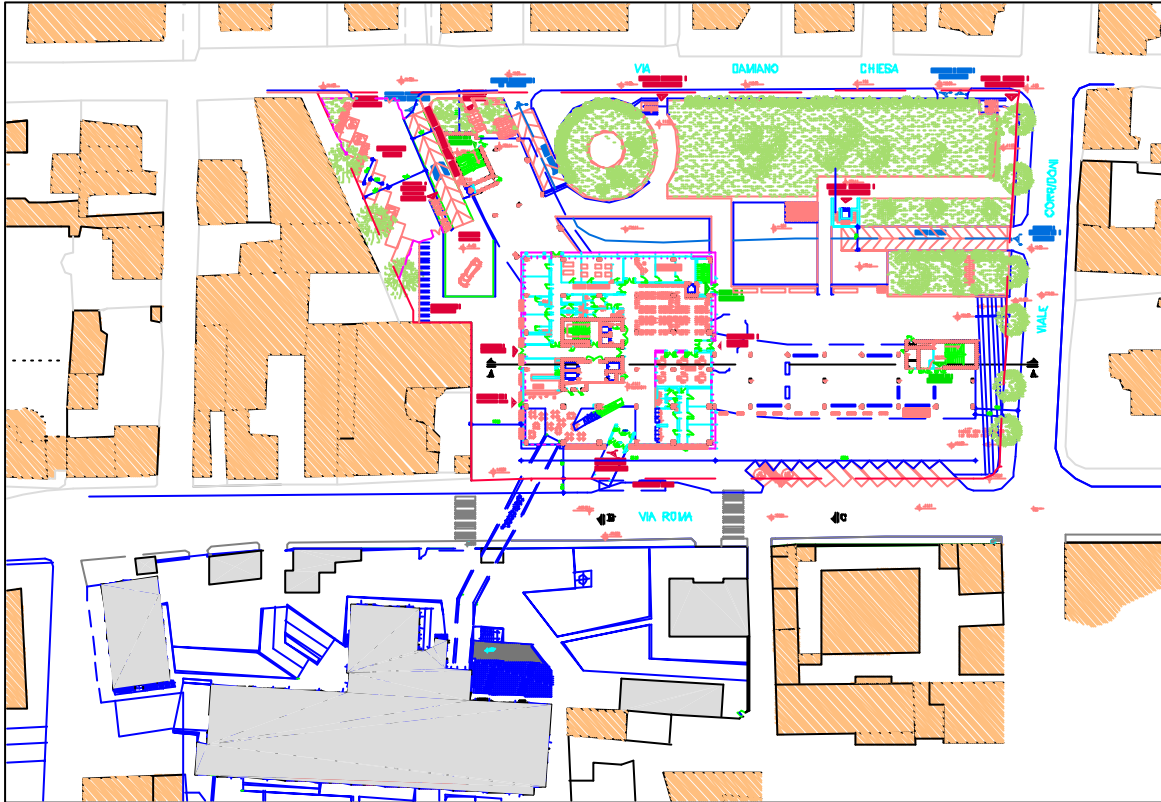
**Categoria (VIII) :** Euro 445.976,22



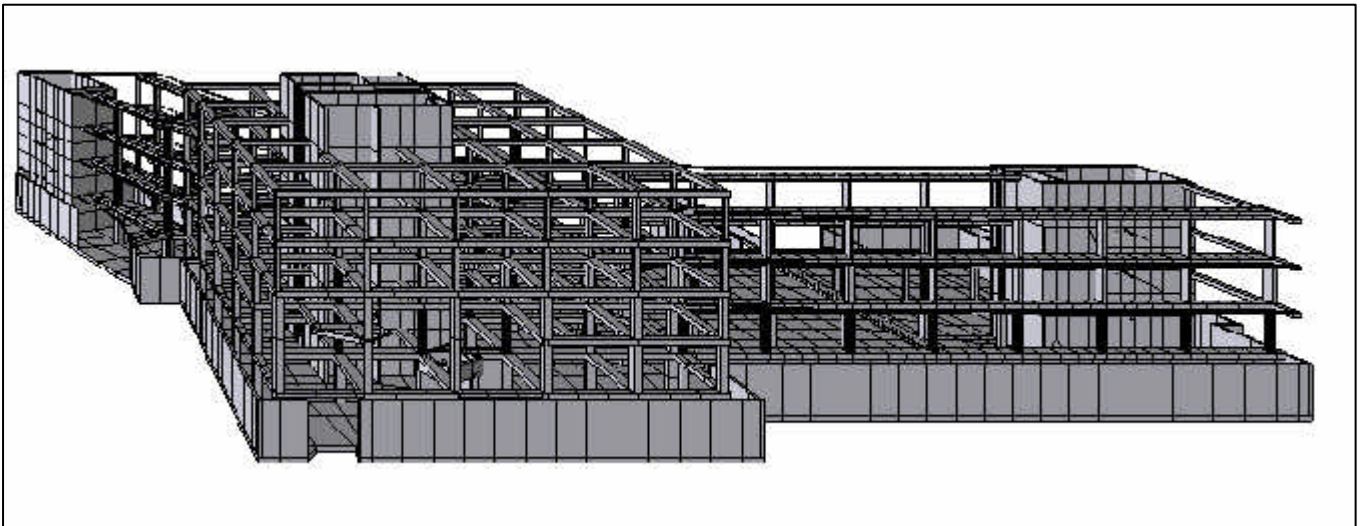
Vista generale dell'ampliamento



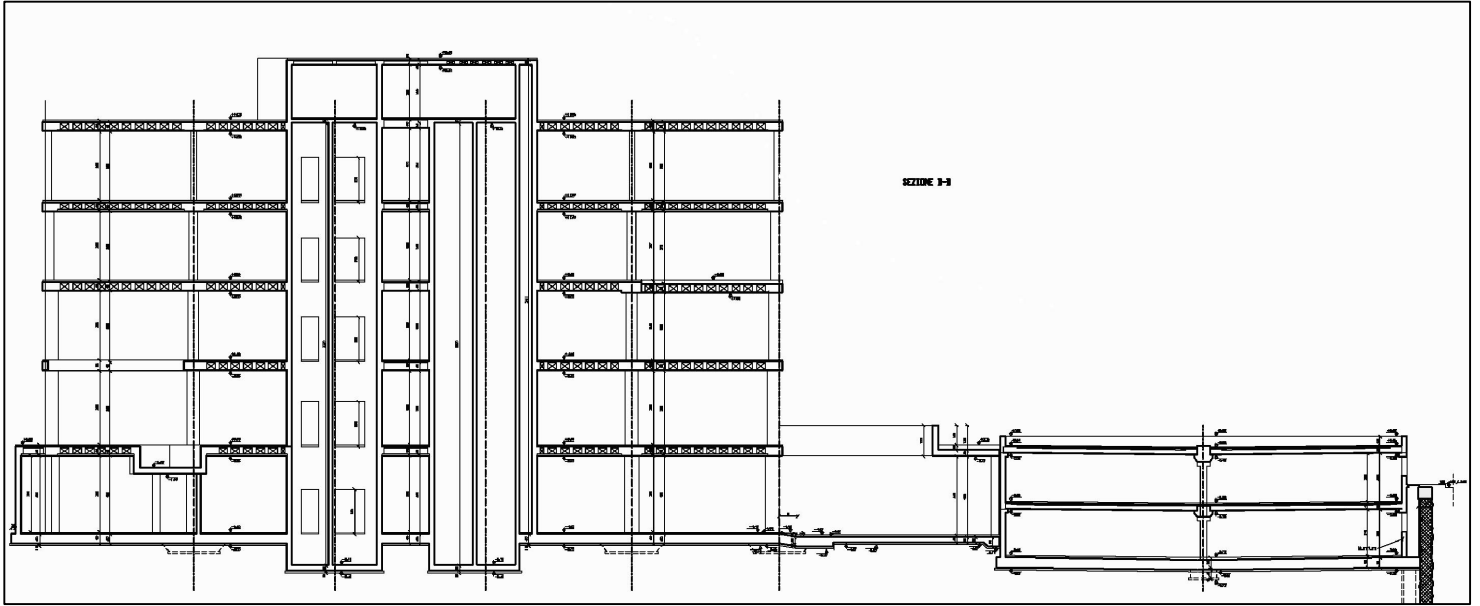
Render vista notturna del blocco centrale e della passerella aerea di collegamento alla parte esistente



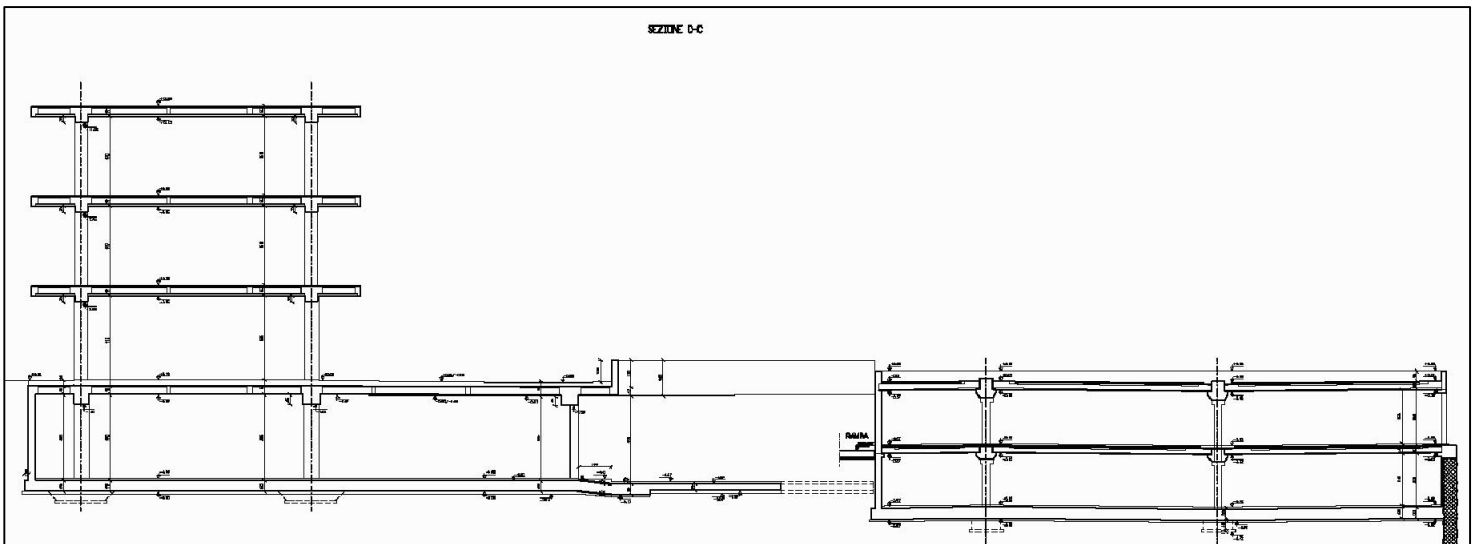
Planimetria generale dell'intervento



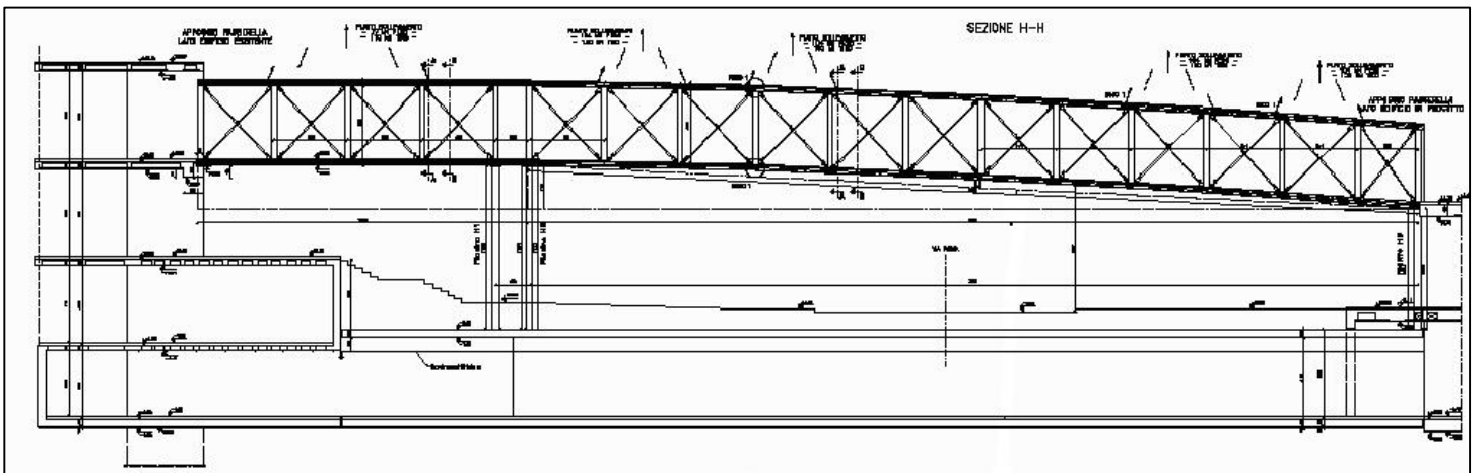
Vista generale del modello strutturale relativo agli elementi principali dell'ampliamento



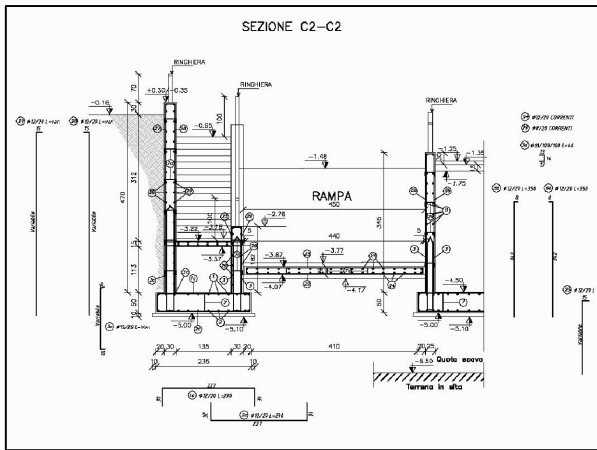
Sezione generale longitudinale



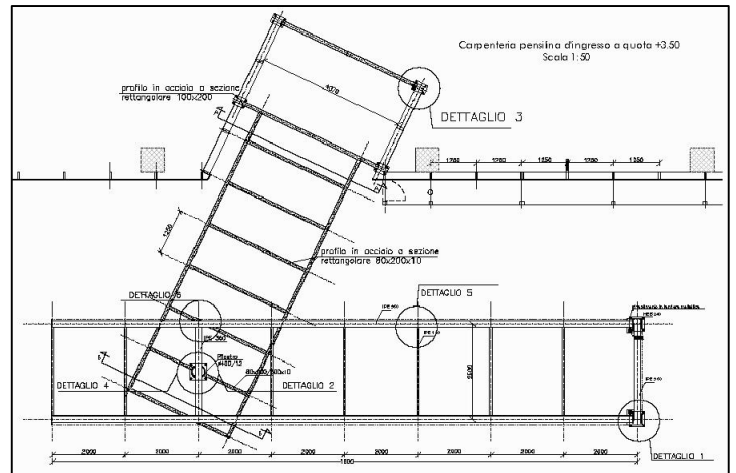
Sezione generale trasversale



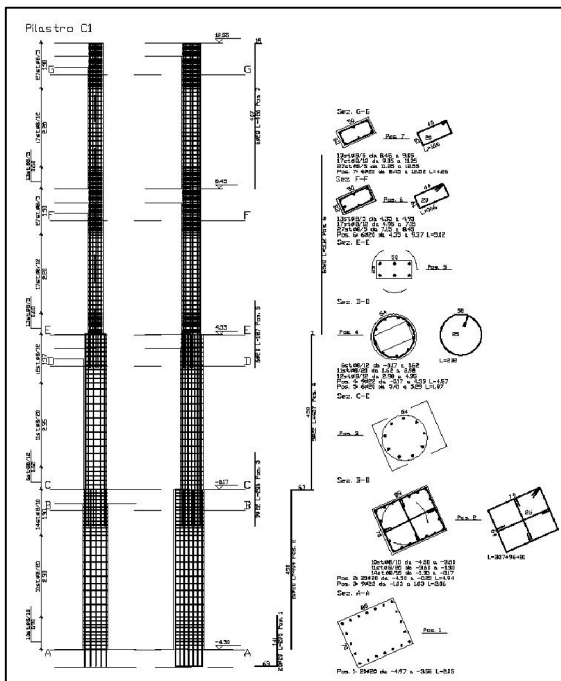
Particolare costruttivo passatella aerea



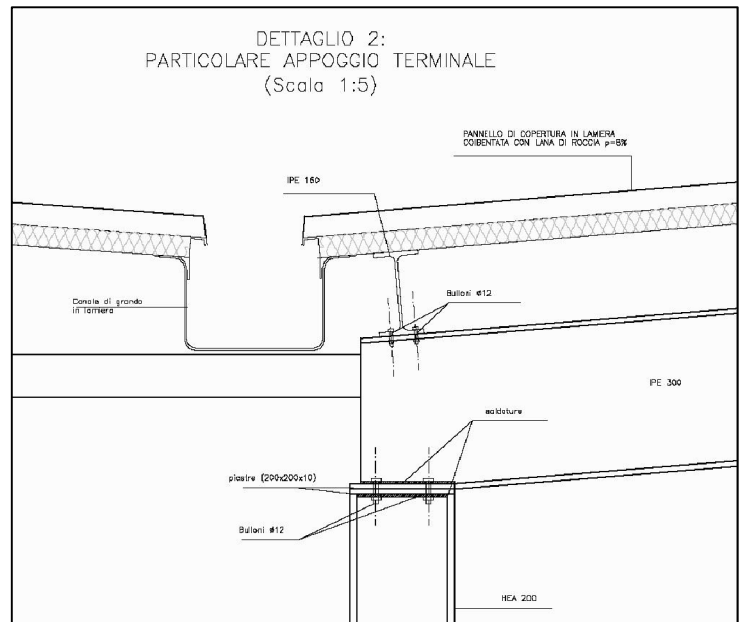
Particolare costruttivo rampa d'accesso



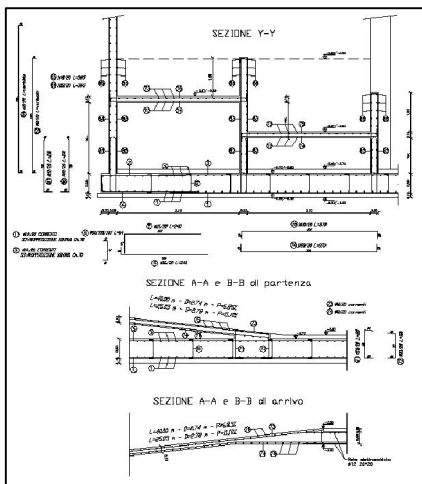
Particolare costruttivo pensilina d'ingresso



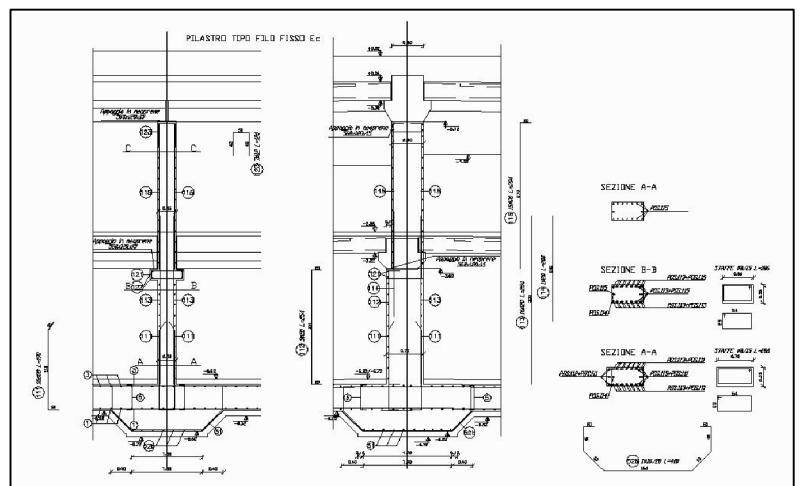
Armatura tipo pilastro



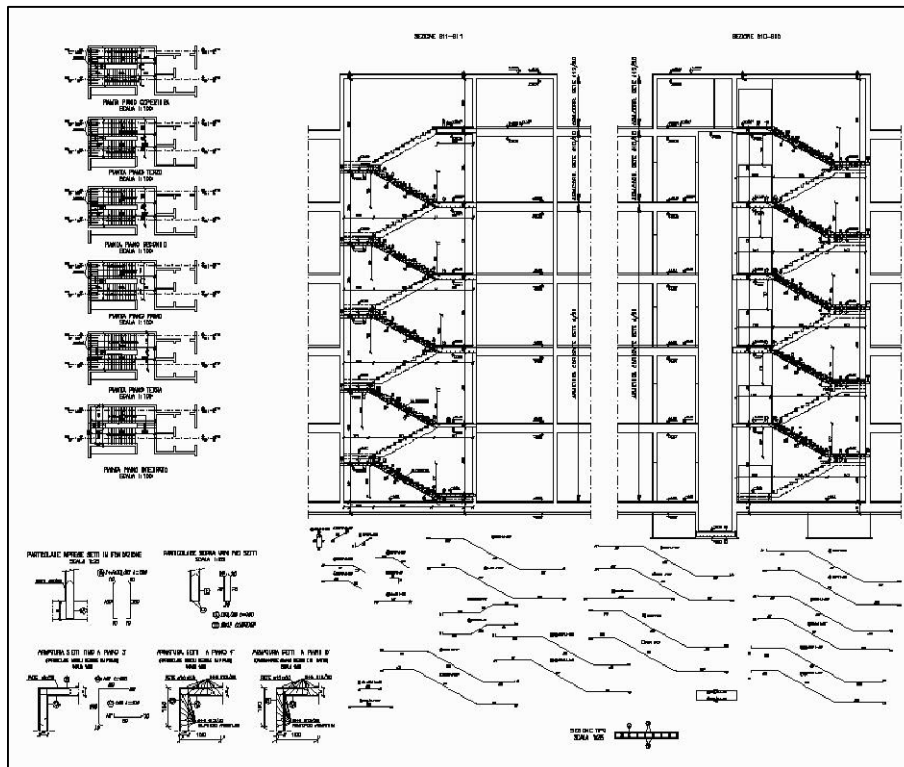
Particolare della copertura in acciaio



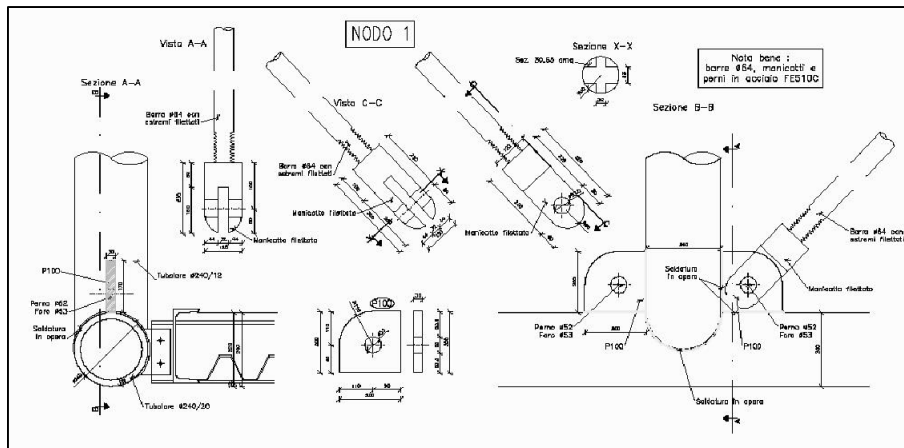
Particolare costruttivo rampa d'accesso ai parcheggi



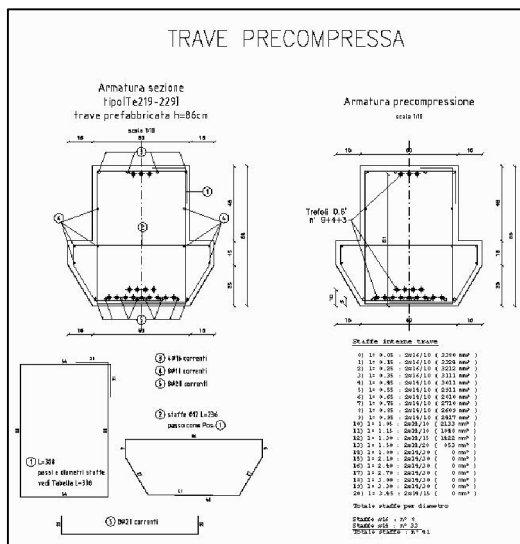
Armatura tipo pilastri parcheggi interrati



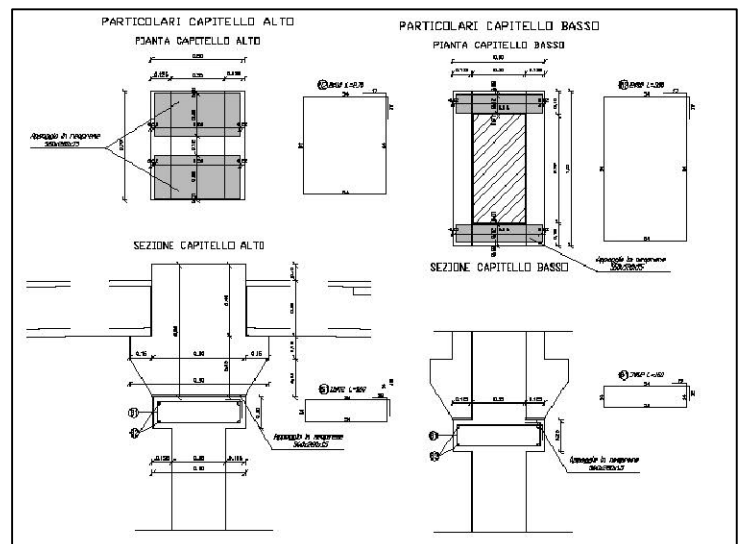
Particolare armatura tipo vano scala blocco centrale



Particolari costruttivi delle giunzioni in acciaio della passerella aerea



Armatura tipo trave precompressa



Particolare appoggi in neoprene